

**praktische Erfahrungen**  
kommunales Datenmanagement

**Heike Lehmann**

UNIVERSITÄT LEIPZIG

**in.nova**

**FORST (LAUSITZ)**

PARTNER DES VERBUNDPROJEKTS: „ENTWICKLUNG EINES FRÜHWARN- UND KONTROLLSYSTEMS FÜR EINE FLEXIBLE STADTENTWICKLUNGSPLANUNG“

Verbundprojekt, gefördert durch das  
Bundesministerium für Bildung und Forschung

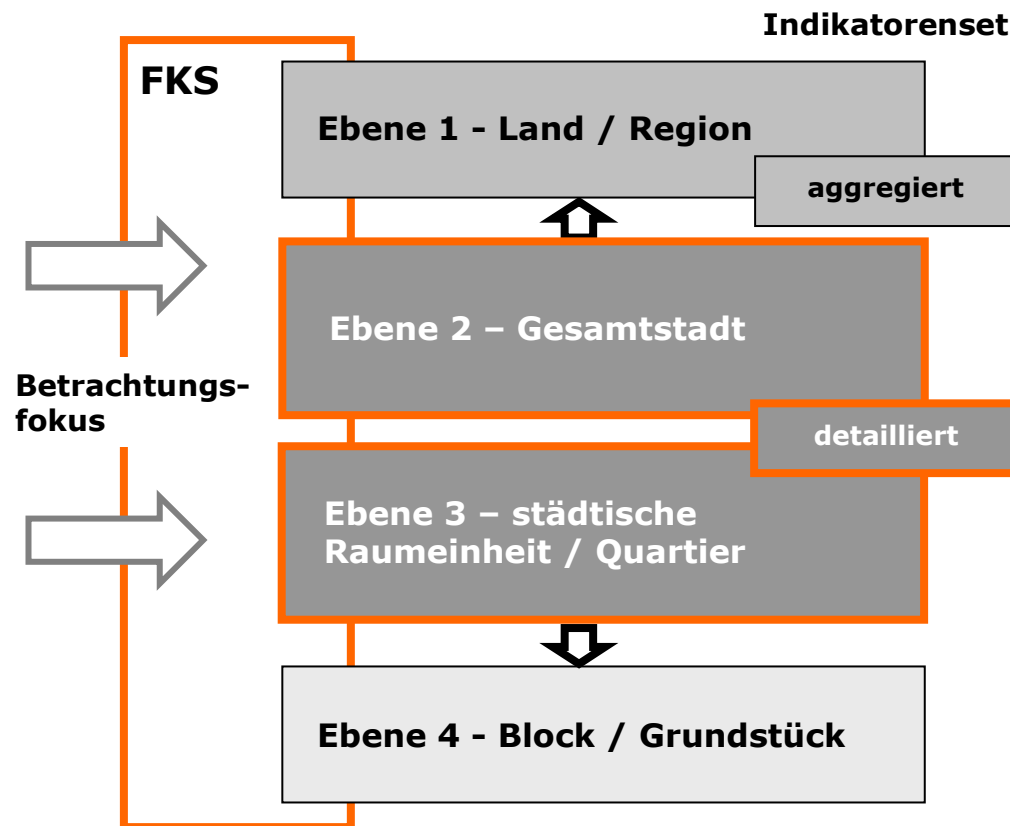
## **Agenda**

- I Datenerfassung**
- II Datenschutz**
- III Datenverfügbarkeit**
- IV Nutzung von umacs in der  
Stadt Forst (Lausitz)**

# I DATENERFASSUNG

## ➔ Raumbezug

Modularer Aufbau - primäre Betrachtung der Maßstabebenen Gesamtstadt und städtische Raumeinheit/Quartier



# I DATENERFASSUNG

⇒ GIS und Statistikfachschaie ermöglichen individuelle Aggregation der Daten

The screenshot displays the POLYGIS 9.6 interface with a map of Forst. Two data tables are visible:

**Tabelle: Adressen [Forst]**

Straßenname	HNR	HNR Zus	EWO Anzahl Gesamt	WE gesamt	Sanierungsstatus mit Auswahl	Baualter
Fruchtstraße	4		5	11	unsaniert	bis 1948
Fruchtstraße	5		3	7	vollsaniert	bis 1948
Fruchtstraße	6		10	16	unsaniert	bis 1948
Fruchtstraße	7		8	6	vollsaniert	bis 1948
Fruchtstraße	8		16	11	unsaniert	bis 1948
Fruchtstraße	9		7	7	vollsaniert	bis 1948
Fruchtstraße	10		18	10	unsaniert	bis 1948
Fruchtstraße	11		4	7	vollsaniert	bis 1948
Fruchtstraße	12		9	7	unsaniert	bis 1948
Fruchtstraße	13		12	6	vollsaniert	bis 1948
Fruchtstraße	14		15	7	teilsaniert	bis 1948
Fruchtstraße	16		6	4	unsaniert	bis 1948
Fruchtstraße	18		8	10		bis 1948
Fruchtstraße	21		0	0		

**Tabelle: Gebiete [Forst]**

Analyse-jahr	Gebiet	Flächentyp	EWO - Alters Durchschnitt in %	EWO - Gesamt	Anzahl der zugeordneten Adre
2005	Klein Jenno	Ortsteil	46	197	64
2005	Mulkwitz	Ortsteil	45	91	29
2005	Naundorf	Ortsteil	50	174	73
2005	Sacro	Ortsteil	48	381	123
2005	1 Hardtsh	Sanierungsgebiet	38	907	144
2005	2 Westliche Innenstadt	Sanierungsgebiet	37	845	147
2005	4 Innenstadt	Sanierungsgebiet	49	2932	282
2005	5 S. "A"-Groschen-straße	Sanierungsgebiet	43	705	65
2005	A_Gebiet 1, 3, 5	Summengebiet	42	1258	235
2005	B_Gebiet 2	Summengebiet	41	593	105
2005	C_Gebiet 4, 7, 12, 13	Summengebiet	43	2262	263
2005	D_Gebiet 8, 9	Summengebiet	50	1376	143
2005	E_Gebiet 6, 10	Summengebiet	48	1460	165
2005	F_Gebiet 11	Summengebiet	52	1554	137
2005	G_Gebiet 14	Summengebiet	41	505	76
2005	H_Gebiet 15, 16	Summengebiet	46	1272	284
2005	I_Gebiet 17	Summengebiet	43	705	65
2005	J_Gebiet 10	Summengebiet	54	374	64

## II DATENSCHUTZ

➞ länderspezifische Unterschiede der gesetzlichen Rahmenbedingungen

### **Brandenburgisches Datenschutzgesetz (BbgDSG)**

#### **§ 12 Absatz 1 BbgDSG - Erhebung**

Das Erheben personenbezogener Daten ist nur zulässig, wenn ihre Kenntnis zur rechtmäßigen Erfüllung der **durch Gesetz** der erhebenden Stelle zugewiesenen Aufgabe und für den jeweils damit verbundenen Zweck erforderlich ist. Dazu sollen durch das zuständige Ministerium im Einvernehmen mit dem Ministerium des Innern und dem Ministerium der Justiz Verwaltungsvorschriften erlassen werden. Diese sind im Amtsblatt für das Land Brandenburg zu veröffentlichen.

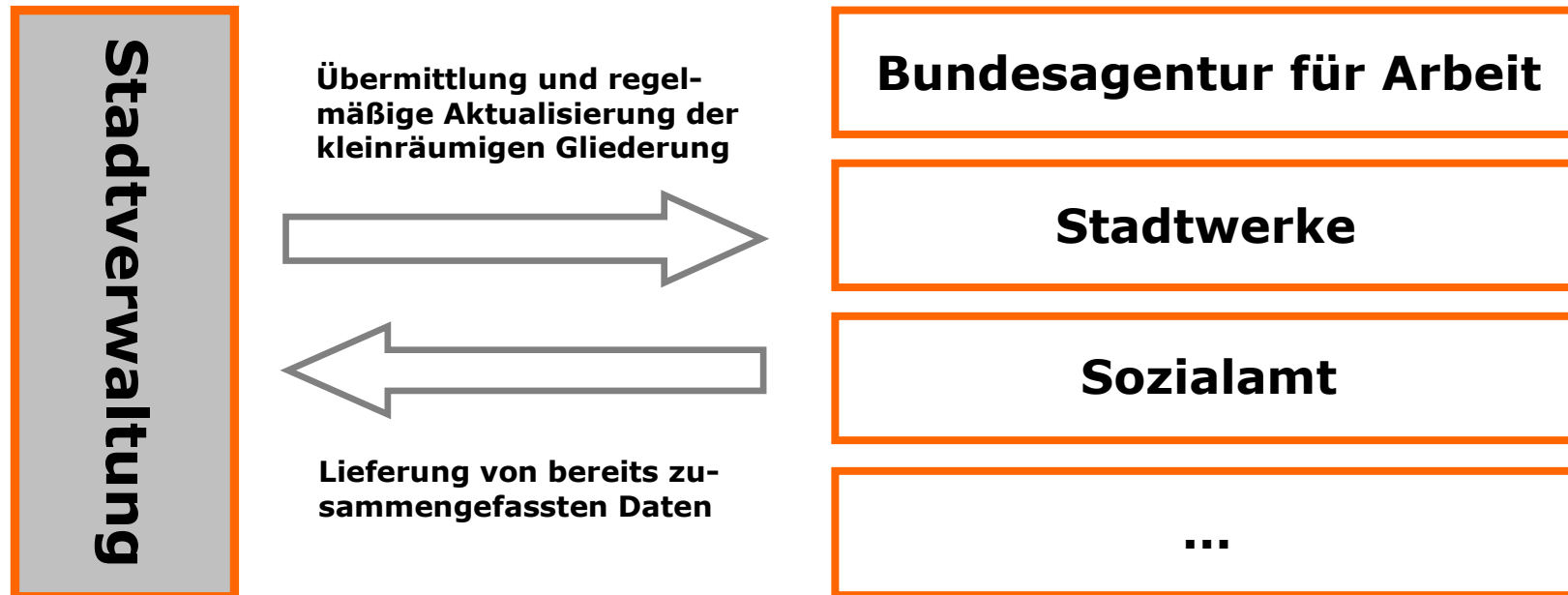
### **Bayerisches Datenschutzgesetz (BayDSG)**

#### **Dritter Abschnitt - Artikel 16 - Erhebung**

(1) Das Erheben personenbezogener Daten ist zulässig, wenn ihre Kenntnis zur Erfüllung der in der Zuständigkeit der erhebenden Stelle liegenden Aufgaben erforderlich ist.

## II DATENSCHUTZ

➡ höherer Aufwand, geringere Flexibilität



### Nachteile:

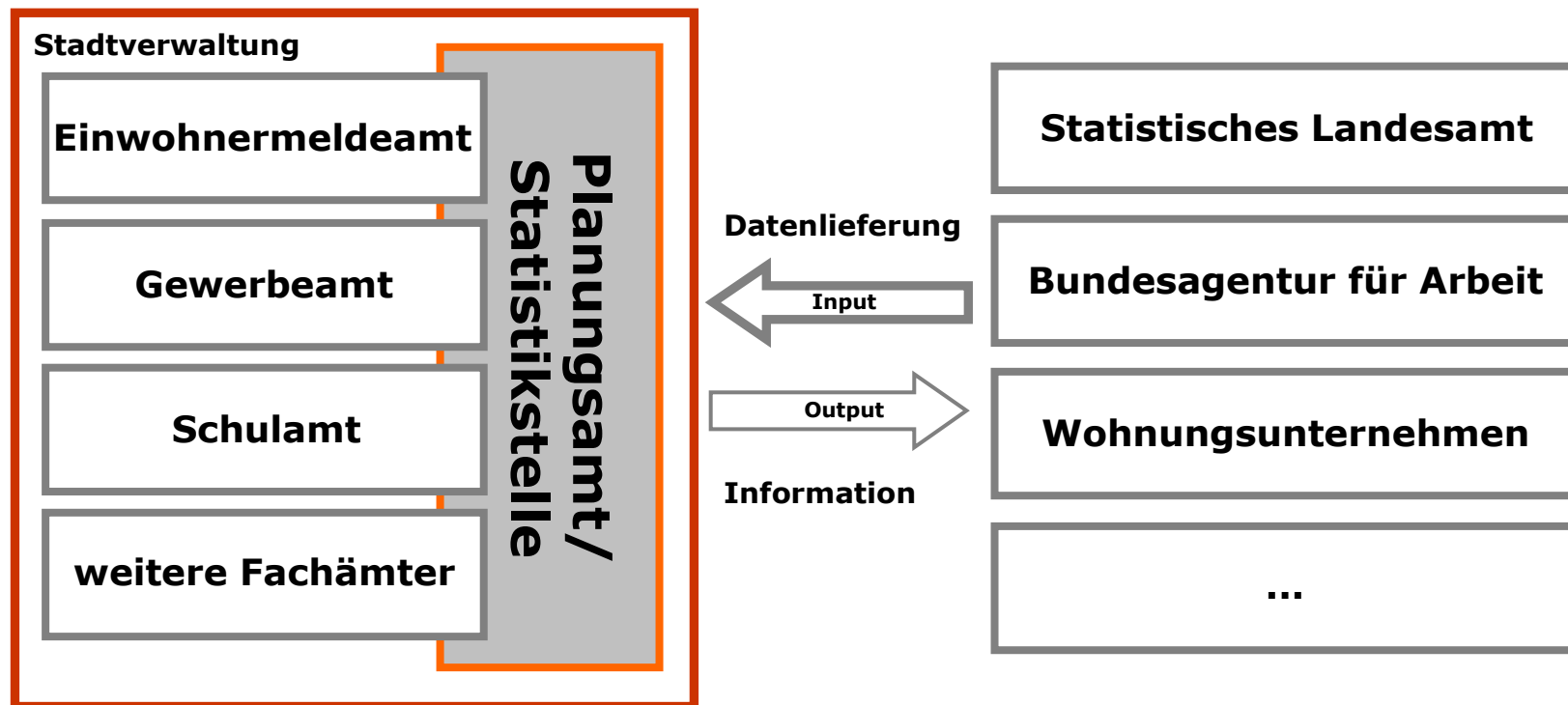
- ➡ kontinuierliche Weiterleitung der Gebietsanpassungen an Externe
- ➡ höherer Zeitaufwand zur Datenbereitstellung der externen Datenlieferanten
- ➡ Einschränkung der individuellen Nutzbarkeit der Daten

### III DATENVERFÜGBARKEIT

#### ➔ Nutzung verschiedener Datenquellen

**intern** - Einwohnermeldeamt, Gewerbeamt, Schulamt, Planungsamt etc.

**extern** - Statistisches Landesamt, Bundesagentur für Arbeit, Stadtwerke, Wohnungsunternehmen, Privateigentümer, Marktforschungsinstitute etc.

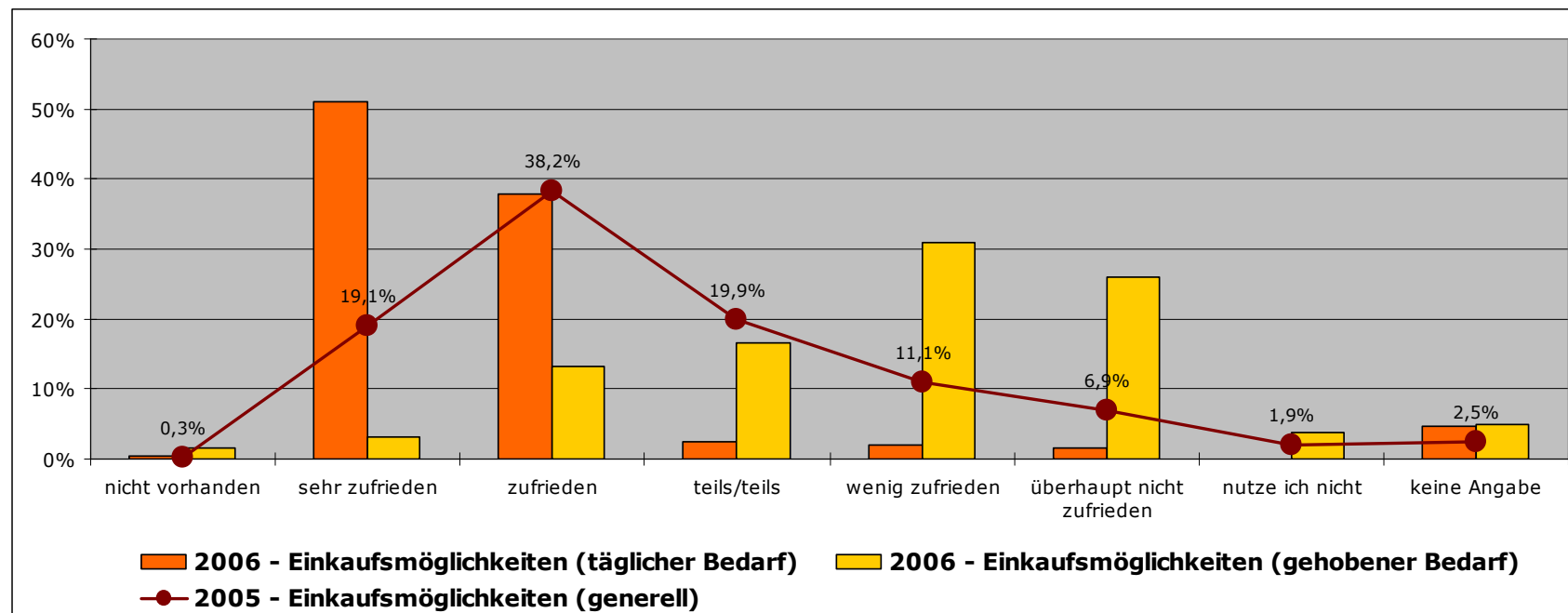


### III DATENVERFÜGBARKEIT

#### ➔ Nutzung verschiedener Datenquellen

#### Bürgerumfragen

- qualitative Daten (z.B. Wohnzufriedenheit, Lärmbelastung)
- nicht verfügbare Daten (z.B. Bildungsstand, Mietpreise)



### III DATENVERFÜGBARKEIT

#### ➡ Nutzung verschiedener Datenquellen

#### Alternativen

- Bewertung mittels einer +/-Skala
- Betrachtung des Indikators im räumlichen und zeitlichen Vergleich

2005 Gebiete	1	2	3	4	5	6	7	8	9	10	11	12	13	14	15	16	17	18
<b>Fluktuationsrate</b>	+	0	0	0	-	0	0	+	+	-	+	0	+	++	0	0	-	+
<b>Sanierungsquote</b>	0	0	+	0	-	+	+	+	+	0	+	+	+	0	0	0	0	+
<b>Wohnungsleerstand</b>	+	0	0	0	-	0	0	+	0	-	+	+	+	0	0	0	-	+
<b>Versorgung mit Einzelhandel</b>	--	-	-	++	0	++	0	0	++	++	+	+	+	0	+	0	0	0
<b>öffentliche Grünflächen</b>	-	+	-	+	0	-	-	-	-	+	0	-	-	-	+	-	0	-
<b>privates Grün/Wohnumfeld</b>	0	--	+	0	0	+	0	+	+	-	+	+	0	++	-	0	0	+
<b>Immissionen</b>	0	0	+	0	0	0	0	+	0	0	+	0	0	+	-	-	+	++
<b>Brachflächenanteil</b>	+	--	-	+	0	++	0	-	-	0	+	+	-	+	0	+	+	++
<b>Leerstand Gewerbeflächen</b>	+	--	-	+	+	+	-	--	0	-	+	+	0	+	+	+	k.A.	k.A.

## IV NUTZUNG VON UMACS IN DER STADT FORST (LAUSITZ)

### ➡ Power User

(Nutzung des gesamten Funktionsumfangs, Aufbereitung von Informationen)

### ➡ Viewer

(Abruf von erstellten Informationen und Auswertungen)

